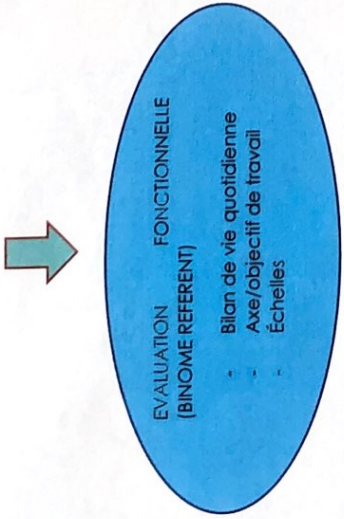
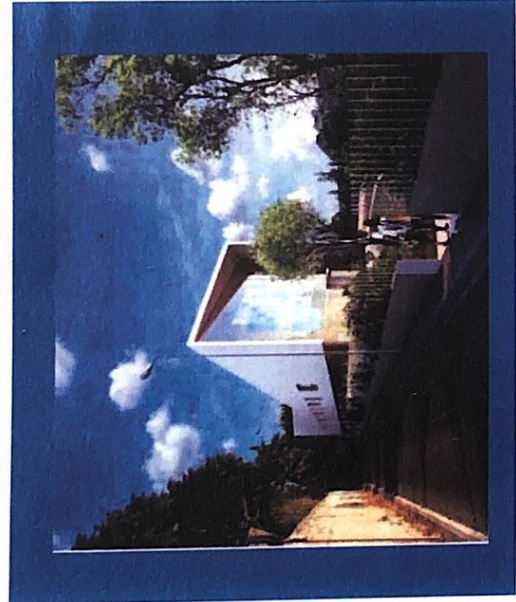


PARCOURS DE L'USAGER
EVALUATION INITIALE AVEC UN PSYCHIATRE

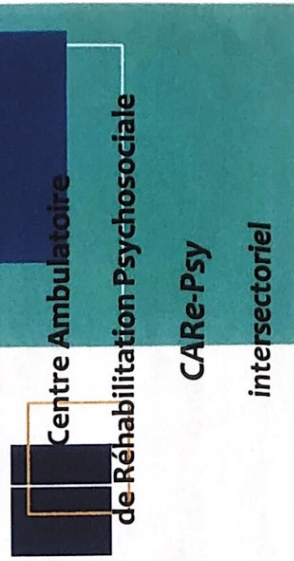


BILAN NEUROPSYCHOLOGUE

Restitution aux équipes référentes
Restitution avec le binôme de référence du patient
SI PRISE EN CHARGE NON RETENUE SUR LE PARCOURS EN REHABILITATION PSYCHOSOCIALE
(Courrier envoyé et/ou RDV pour restitution)

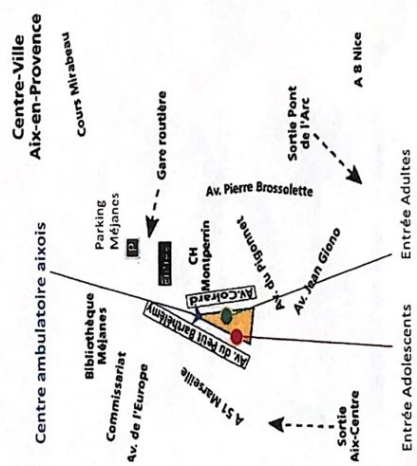


Centre Hospitalier Montperrin
Pôle Ressources
17, Avenue Louis Geinard
13100 AIX-EN-PROVENCE



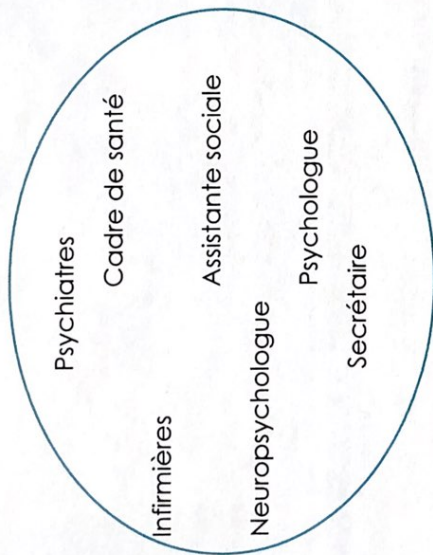
Accompagnement personnalisé vers le rétablissement
Cheffe de service : Dr Enrica ADAMOLI

PLAN D'ACCES :





L'équipe ?



Pour Qui ?

- Toutes personnes souffrant de troubles psychiques bénéficiant de soins par une équipe référente (secteur public, privé ou associatif)
- Personnes désireuses d'être accompagnées vers la réalisation de son ou ses projets de vie

Comment ?

Admission via dossier sur demande par :

Mail : care-psy@ch-montperrin.fr

Tél : 04.42.28.34.53

Page WEB

